

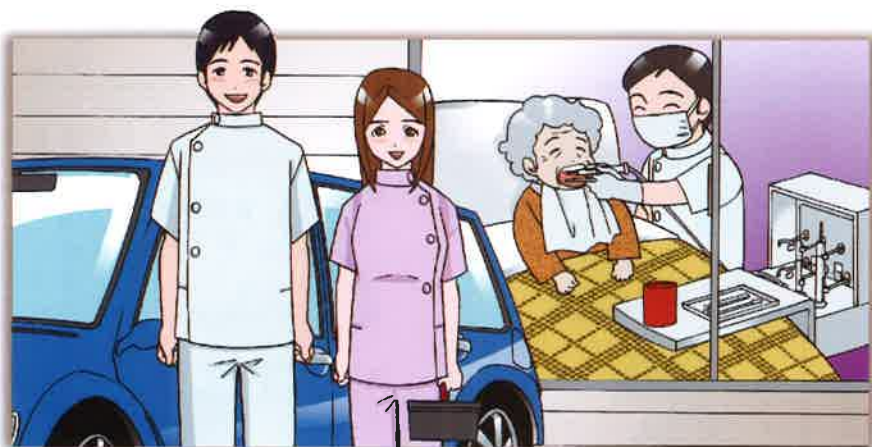
まんがで解説

寝たきりのご高齢者も安心

「ご自宅」「施設」への

訪問歯科診療

長岡歯科医師会 在宅歯科医療連携室



保険適用



訪問歯科Q&A よくあるご質問にお答えいたします。

Q、申し込みはどのようにしたらよいのでしょうか？

A、長岡歯科医師会在宅歯科医療連携室にお問い合わせください。

Q、患者側で何か用意するものはありますか？

A、ご用意いただくものは特にございません。(保険証類は必要です。)

Q、治療にかかる時間はどれくらいですか？

A、おおよそ1回30分程度です。(状況により変わります。)

Q、保険診療は可能ですか？

A、可能です。なお別途交通費がかかる場合がございます。

Q、付き添いは必要ですか？

A、極力付き添いをお願いしておりますが、どうしても付き添いが難しい場合は、あらかじめご相談ください。

訪問歯科診療についての詳しいお問い合わせは

一般社団法人

長岡歯科医師会
在宅歯科医療連携室

〒940-0857

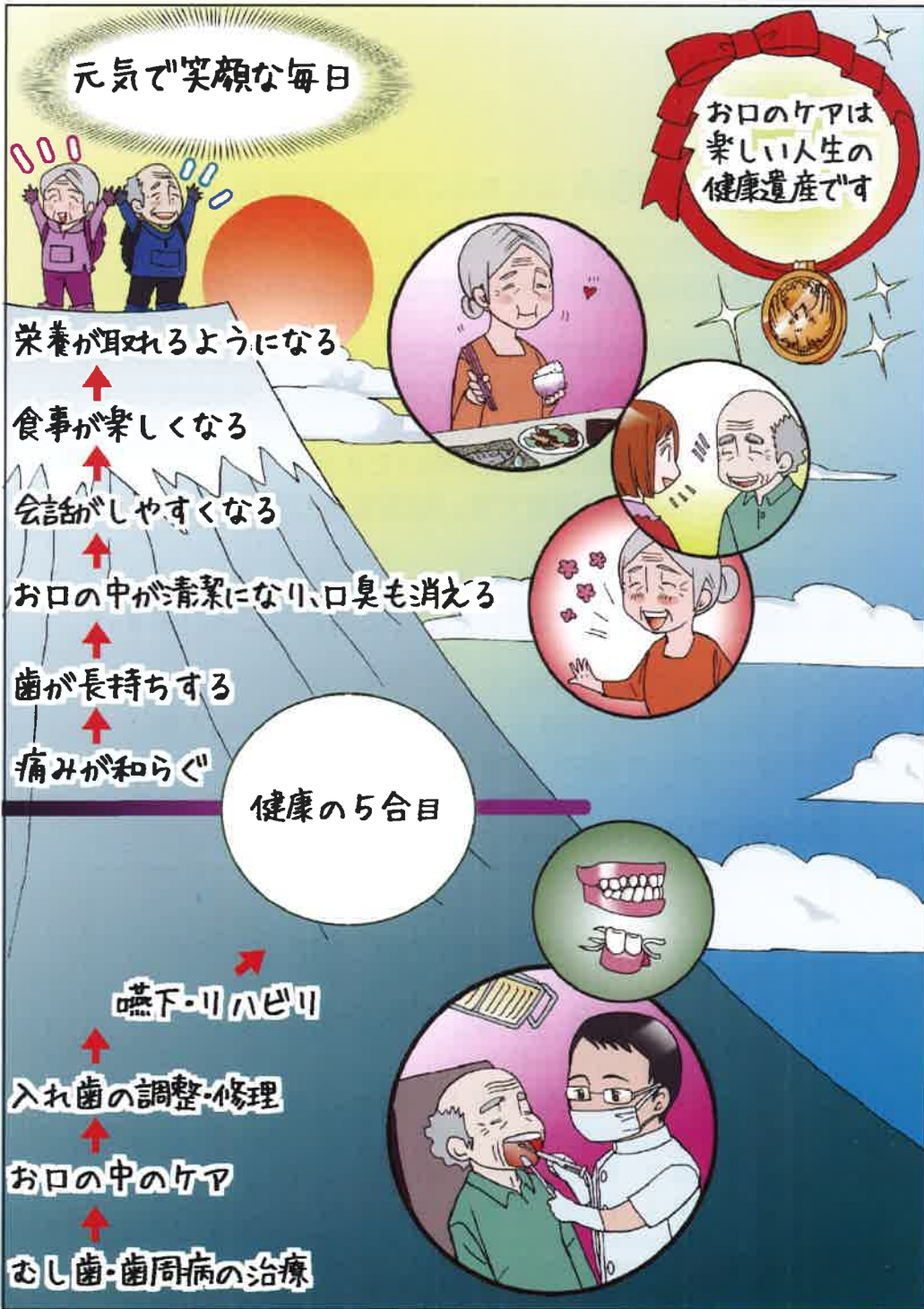
新潟県長岡市沖田1丁目232番地1

TEL 0258-32-1430

FAX 0258-32-4300

URL <http://www.nagaokada.com/>

までお気軽にご相談下さい。



※訪問歯科での治療範囲は状況によって異なります

持ち運び可能なポータブルユニット

入れ歯の作成 調整・修理など

むし歯や歯周病の治療

お口の中のお掃除・ケア

もちろん保険適用です

このようなご心配をされる方もいらっしゃるかもしれませんが、ベッドや車イスの上で出来る歯科治療も沢山あります

入れ歯が合わない・歯周病・むし歯の進行

口臭がひどくなってきた

食が細くなった

元気がなくなった

熱が出やすくなった

風邪を引きやすくなった

誤えん性肺炎の危険度が増す！ 90歳以上の高齢者の死亡原因

第2位肺炎

寝たきりのご高齢者にとって、お口の中のケアは大切です。危険な場合もあり、注意が必要です

早く診てもらったほうがいいね...